

ASSEMBLING INSTRUCTION

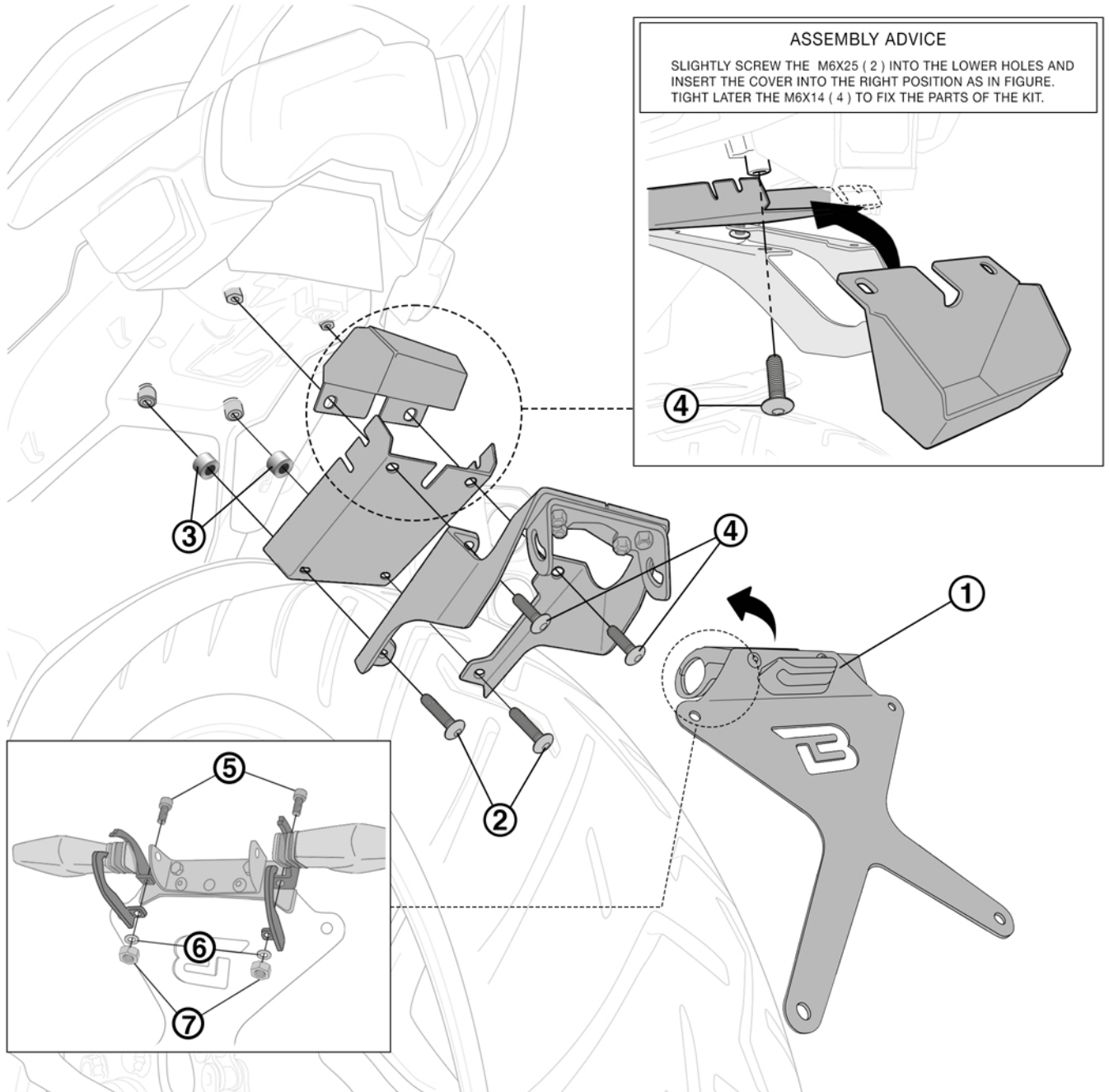
KIT LICENSE PLATE DUCATI MULTISTRADA V4S

DNM1104-2-22

WWW.BARRACUDAMOTO.COM

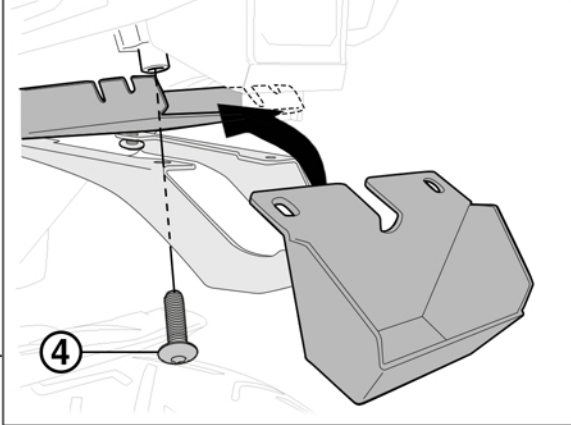
LEGEND

- | | | |
|--|--|--|
| <p>1. LICENSE PLATE
PORTATARGA
MATRICULA
KENNZEICHENHALTER
PLAQUE D'IMMATICULATION</p> <p>2. ALLEN SCREW M6X25
VITE A BRUGOLA M6X25
TORNILLO ALLEN M6X25
INBUSCHRAUBE M6X25
VIS ALLEN M6X25</p> <p>3. SPACER 10MM
SPESSORE 10MM
ESPACIADOR 10MM
DICKE 10MM
ESPACEUR 10MM</p> | <p>4. ALLEN SCREW M6X14
VITE A BRUGOLA M6X14
TORNILLO ALLEN M6X14
INBUSCHRAUBE M6X14
VIS ALLEN M6X14</p> <p>5. SOCKET HEAD CAP SCREW M4X10
VITE A TESTA CILINDRICA M4X10
TORNILLO ALLEN CABEZA CILINDRICA M4X10
INNENSECHSKANTSCHRAUBE M4X10
BOUCHON À VIS ALLEN M4X10</p> <p>6. WASHER Ø 4
RONDELLA Ø 4
ARANDELA Ø 4
SCHEIBE Ø 4
RONDELLE Ø 4</p> | <p>7. NUT Ø 4
DADO Ø 4
TUERCA Ø 4
MUTTER Ø 4
ECROU Ø 4</p> |
|--|--|--|



ASSEMBLY ADVICE

SLIGHTLY SCREW THE M6X25 (2) INTO THE LOWER HOLES AND INSERT THE COVER INTO THE RIGHT POSITION AS IN FIGURE. TIGHT LATER THE M6X14 (4) TO FIX THE PARTS OF THE KIT.



EN: DO NOT MOUNT ADDITIONAL PARTS OR PLATES TO THE X PLATE TO AVOID EXTRA WEIGHT AND POSSIBLE BREAKINGS.

IT: NON MONTARE PIASTRE E/O ULTERIORI ELEMENTI ALLA X TARGA PER EVITARE APPESANTIMENTI E POSSIBILI ROTTURE.

ES: NO MONTE PIEZAS O PLACAS ADICIONALES EN LA PLACA X PARA EVITAR PESO ADICIONAL Y POSIBLES ROTURAS.

DE: MONTIEREN SIE KEINE ZUSÄTZLICHEN TEILE ODER PLATTEN AN DER X-PLATTE, UM ZUSÄTZLICHES GEWICHT UND MÖGLICHE BRÜCHE ZU VERMEIDEN.

FR: NE MONTEZ PAS DE PIÈCES OU DE PLAQUES SUPPLÉMENTAIRES SUR LA PLAQUE X POUR ÉVITER UN POIDS SUPPLÉMENTAIRE ET D'ÉVENTUELLES CASSURES.

EN: WE RECOMMEND AN INCLINATION NOT MORE THAN 30° TO AVOID PENALTIES AND POSSIBLE STRUCTURAL DAMAGES.

IT: CONSIGLIAMO UN'INCLINAZIONE NON SUPERIORE AI 30° PER EVITARE SANZIONI E POSSIBILI DANNI STRUTTURALI.

ES: RECOMENDAMOS UNA INCLINACIÓN DE NO MÁS DE 30° PARA EVITAR SANCIONES Y POSIBLES DAÑOS ESTRUCTURALES.

DE: WIR EMPFEHLEN EINE STEIGUNG VON NICHT MEHR ALS 30°, UM STRAFEN UND MÖGLICHE STRUKTURELLE SCHÄDEN ZU VERMEIDEN.

FR: NOUS VOUS RECOMMANDONS DE NE PAS INCLINER À PLUS DE 30° POUR ÉVITER LES PÉNALITÉS ET LES DOMMAGES STRUCTUREL POSSIBLES.